



Dr. Tayat Sriplung

Former Managing Director
Watson & Wyatt (Thailand)

Grande Centre Point Ratchadamri

18 JUNE 2024



15th Anniversary Celebration

ONLY

11,500 THB /PERSON
1 DAY (SAVE 7,000 THB)

WORKFORCE STRATEGIES

Planning & Structuring

กลยุทธ์แผนอัตรากำลังคนในองค์กร

ลดต้นทุนบุคลากร มองไกลปรับองค์กรให้เติบโต



CONTACT

+66 (0) 89692 9900

+66 (0) 2158 9892

www.omegaworldclass.org



200% TAX DEDUCTION

WORKFORCE STRATEGIES: Planning & Structuring



RIGHT STAFFING COST CONTROL PERFORMANCE OPTIMIZED

วางแผนกำลังคนปรับองค์กรกระชับคล่องตัวพร้อมแข่งขัน เพื่อเติบโตรอบใหม่ที่ยั่งยืน

● **Shaping Organization**

Shaping Organization for Business Effectiveness

● **Critical Components**

Critical Components of Workforce Planning

● **Proven Formula**

Proven Formula to Optimize Workforce Capability

● **CASE I**

CASE I (Strategic Workforce Calculation, Changing the Variables)

● **CASE II**

CASE II (Strategic Workforce Calculation, Operation Work Units)

● **How to...?**

How to Implement New Workforce Plans



Dr. Tayat Sriplung

Former Managing Director
Watson Wyatt (Thailand)

เจาะลึกปรึกษาผู้เชี่ยวชาญ

The suitable Organization and Human Resource Strategy plays a critical role in the achievement of a business's overall strategic objectives.

The challenges are that certain business strategies and operation processes require more number of people than necessary. In most cases, highly qualified people deliver better and more results than the less qualified ones. Operation processes require a workforce planning model differently than non-operation processes.

This MasterClass is designed to provide you with practical skills and strategies to create alignment between your core workforce planning processes and your organisation's operating model and business strategy. The programme is highly participative and provides a number of tools and methodologies that will improve your business capability and performance.

Participants should achieve in the following sets of knowledge and practices

- Systematical model to calculate the right number of people and skill levels
- Organizational modeling approach to estimate the right number and quality of professional workforce
- Action plan to close quantity and quality workforce gaps

All in all, this Masterclass is designed to provide you with strategies to create alignment between your core workforce planning processes and your organisation's operating model and business strategy.



This MasterClass is specifically designed in assisting organizations with their strategies cost management, productivity improvement, staff development

หลักสูตรนี้ออกแบบมาเป็นพิเศษ เพื่อช่วยองค์กรในการวางแผนกลยุทธ์ทางธุรกิจ การพัฒนาบุคลากร แผนการฝึกอบรมพนักงาน การคาดการณ์ความจำเป็นด้านการจัดจ้างในอนาคต ภายใต้วิกฤตการณ์ต่างๆ

ALIGN

ALIGN workforce to the organization's business strategy. (จัดสรรกำลังคนให้สอดคล้องกับกลยุทธ์ทางธุรกิจขององค์กร)

DEVELOP

DEVELOP effective workforce planning through careful assessment of future needs of the organization (พัฒนาแผนงานด้านบุคลากรที่มีประสิทธิภาพผ่านการวิเคราะห์ที่รอบด้านถึงความต้องการในอนาคตขององค์กร)

HAVE

HAVE the right employee with the right competencies at the right time (กำหนดบุคลากรที่เหมาะสม กับสมรรถนะที่ต้องการ ในเวลาที่เหมาะสมพอดี)

ENSURE

ENSURE the demand and supply of people and skills is balanced (มั่นใจว่าอุปสงค์และอุปทานของกำลังคนกับทักษะความสามารถมีความสมดุลกัน)

UNDERSTAND

UNDERSTAND the gaps between the organization demand and the available workforce supply (เข้าใจช่องว่างระหว่างความต้องการขององค์กรและอุปทานแรงงานที่มีอยู่)

IMPLEMENT

IMPLEMENT the people management strategies to close these gaps (ปรับใช้กลยุทธ์การจัดการกำลังคน เพื่อปิดช่องว่างเหล่านี้)

The MasterClass will benefit mid-level and upper-level management. These include: หลักสูตรออกแบบสำหรับผู้บริหารระดับกลางและระดับสูง ได้แก่

- **Human Resources Directors and Managers** (ผู้อำนวยการและผู้จัดการฝ่ายทรัพยากรมนุษย์)
- **Manpower Planning and Control Managers** (ผู้จัดการฝ่ายดูแลและบริหารกำลังคน)
- **General Managers** (ผู้จัดการทั่วไป)
- **Organizational Capability Development Managers** (ผู้จัดการฝ่ายพัฒนาศักยภาพองค์กร)
- **Strategic Planning Managers** (ผู้จัดการฝ่ายวางแผนกลยุทธ์)

18 JUNE 2024

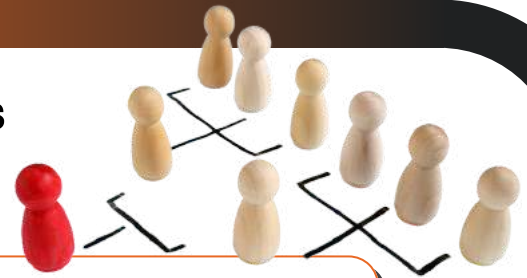
กลยุทธ์วางแผนอัตรากำลังคนในองค์กร

09.00 - 12.15

SECTION 1

Organization Structure and Business Effectiveness

โครงสร้างองค์กร และประสิทธิภาพทางธุรกิจภายใต้สถานการณ์ต่างๆ ทางเศรษฐกิจ



1

Choices of organization for optimum business results
(ทางเลือกของโครงสร้างองค์กร เพื่อให้ได้ผลลัพธ์สูงสุดทางธุรกิจ)

2

Pros and Cons of each choice
(ข้อดี/ข้อเสีย ของแต่ละทางเลือก)

3

Relationship between Organization shapes and human performance
(ความสัมพันธ์ของโครงสร้างองค์กรกับสมรรถนะของบุคลากร)

4

Characteristics of successful organizations
(ลักษณะขององค์กรที่ประสบความสำเร็จ)

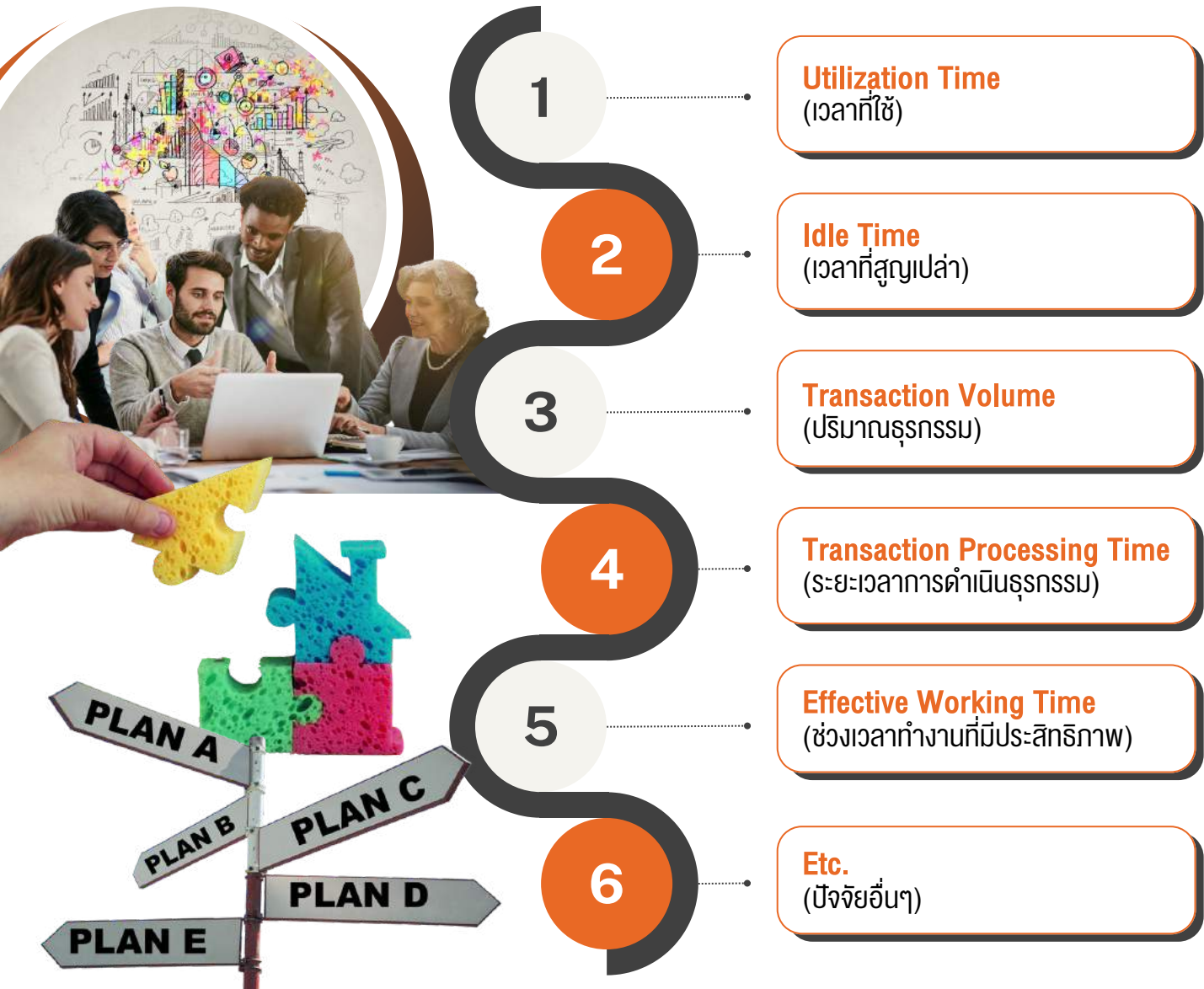
5

Approaches to transition from current organization shapes to the more optimum business results
(แนวทางการเปลี่ยนโครงสร้างรูปทรงขององค์กรในปัจจุบันเพื่อผลลัพธ์สูงสุดทางธุรกิจ)

SECTION 2

Understanding Key Components of Workforce Planning Variables

ความเข้าใจเกี่ยวกับองค์ประกอบสำคัญของตัวแปรในการวางแผนกำลังคนภายใต้สถานการณ์ต่างๆ ทางเศรษฐกิจ



- Changing or managing current ways of work on these variables will result in more effectiveness of workforce utilization. Participants will learn how to spot the trigger points to improve workforce effectiveness

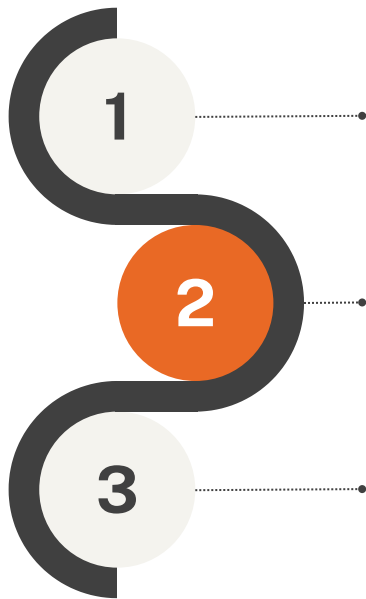


13.30 - 16.45

SECTION 3

Calculation Formula for Workforces Planning Optimize Human Capital Capability

สูตรคำนวณในการวางแผนกำลังคนเพื่อเพิ่มประสิทธิภาพทุนมนุษย์



Formula for workforce planning to estimate workforce

(สูตรสำหรับวางแผนกำลังคนเพื่อประมาณการจำนวนกำลังคน)

Assess the impacts of new staffing model on business performance and human resource management

(การประเมินผลกระทบของโมเดลการรับพนักงานใหม่ ต่อประสิทธิภาพของธุรกิจและการบริหารทรัพยากรมนุษย์)

Relationship between Organization shapes and human performance

(ความสัมพันธ์ของโครงสร้างองค์กรกับสมรรถนะของบุคลากร)

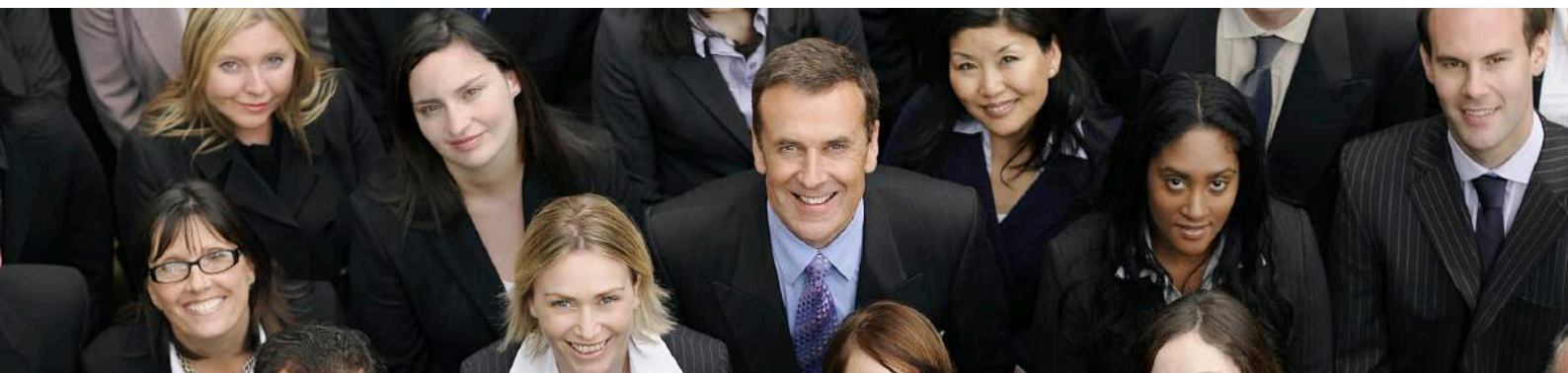
SECTION 4

SHOWCASE I (Strategic Workforces Calculation, Changing the Variables)

กรณีตัวอย่างที่ 1 (กลยุทธ์การคำนวณกำลังคน, การปรับเปลี่ยนตัวแปร)



Participants will be given a showcase of using a tool to estimate or plan the future Workforce Participants will be understanding the first situation to calculate the number of headcounts by managing or changing certain working process variables. Participants will be understanding the excel spreadsheet with embedded formula to calculate the new people headcounts. Participants will be understanding the situation of workforce surplus and shortage.



SECTION 5

SHOWCASE II (Strategic Workforce Calculation, Operation Work Units)

กรณีตัวอย่างที่ 2 (กลยุทธ์การคำนวณกำลังคน, หน่วยปฏิบัติการย่อย)

Participants will be given the second case study to understand workforce headcounts of operation functions e.g. manufacturing function, and routine-work function. Participants will be understanding the financial ratio and human resource ratios to estimate the appropriate workforce. Participants will be understanding the situation of workforce surplus of unqualified workforce and shortage of qualified workforce.



SECTION 6

Implementing Strategic Workforce Planning in the Real World

เรียนรู้การนำบทเรียนไปใช้กับชีวิตจริงในการทำงานภายใต้วิกฤตการณ์เศรษฐกิจ

Workforce surplus situation in some functions and workforce shortages in some functions

(สถานการณ์กำลังคนล้นงานในบางแผนก และมีปัญหาขาดแคลนกำลังคนในหน้าที่ส่วนอื่นๆ)

Possible solutions to fix the surplus and shortage of workforce under the more business optimum structure

(โซลูชันที่เป็นไปได้ในการไขปัญหาคนล้นงานและขาดแคลนกำลังคนภายใต้โครงสร้างธุรกิจที่มีประสิทธิภาพมากขึ้น)

Possible solutions to deal with employee morale under this transition

(โซลูชันที่เป็นไปได้ในการสร้างขวัญและกำลังใจให้แก่พนักงานที่อยู่ภายใต้สถานการณ์นี้)

Real life case study and hands on practice required from participants to choose the solutions (fixing the workforce surplus and shortage as well as employee morale)

(กรณีศึกษาจากเรื่องจริง และความร่วมมือในการฝึกภาคปฏิบัติ เพื่อช่วยกันเลือกโซลูชันที่ดีที่สุด การแก้ปัญหาคนล้นงานและการขาดแคลนกำลังคน รวมถึงสร้างขวัญกำลังใจให้พนักงาน)

Lessons learnt and tips from instructor and the group participants on this case study and participants experiences

(ศึกษาตัวอย่างจากธุรกิจจริง และเรียนรู้เคล็ดลับสำคัญจากวิทยากร รวมทั้งจากประสบการณ์ของกลุ่มผู้เข้าร่วมในกรณีศึกษา)

‘WORKFORCE PLANNING’ is Critical for Corporate Growth

The Essential Requisite for Organisational Success.



As a matter of fact, owing to growing size of business, increasing competition, rapid technological advances, globalisation, there exists a wide gap between the demand for and supply of well-trained managers. The manager has to ensure that **“a constant stream of subordinate managers is recruited, selected, trained, developed and promoted...”**

The workforce plans help to bring supply and demand into equilibrium, as a continual workforce planning exercise, the inputs to which will need constant varying to reflect the actual as against predicted experience on the supply side and changes at every given stage in all these areas of human resources.

Without proper planning, it becomes difficult for a company to develop and progress in a planned and systematic manner. Proper planning, right from the start, and making arrangements keeping in mind the company’s growth path are **essential steps for the company’s success.**



กลยุทธ์วางแผนอัตรากำลังคนที่คล่องตัว เทคนิคคุมต้นทุน และเพิ่มผลิตภาพของบุคลากร

ยุทธศาสตร์การพัฒนากำลังคนและทรัพยากรมนุษย์ที่เหมาะสม มีบทบาทสำคัญต่อการบรรลุเป้าหมายเชิงกลยุทธ์โดยรวมของธุรกิจ แต่ปัญหาที่สำคัญคือ **กลยุทธ์และขั้นตอนปฏิบัติการมักจะใช้คนมากเกินไปที่จะควรจะเป็น** โดยทั่วไปบุคลากรคุณภาพสูงยอมให้ผลงานที่ดีและมากกว่าคนที่คุณภาพต่ำ ดังนั้น**หลักสูตรนี้จะให้คุณเข้าใจพื้นฐานของการวางแผนองค์กร และกำลังคนอย่างเป็นระบบเพื่อหาตัวเลขที่เหมาะสมในการจัดสรรกำลังคนและระดับทักษะในการทำงานที่มีกระบวนการแน่นอน** โดยเฉพาะสำหรับกระบวนการที่ไม่ใช้งานประจำ รวมทั้งการเรียนรู้วิธีสร้างโมเดลภายในองค์กรอย่างเป็นระบบ **เพื่อประมาณการด้านกำลังคนและคุณภาพได้อย่างถูกต้อง**

ท่านจะได้รับองค์ความรู้ดังต่อไปนี้



01

โมเดลที่เป็นระบบเพื่อใช้คำนวณ

โมเดลที่เป็นระบบเพื่อใช้คำนวณหาตัวเลขที่เหมาะสมของจำนวนบุคลากรและระดับทักษะที่จำเป็น

02

แนวทางสร้างโมเดลองค์กร

แนวทางสร้างโมเดลองค์กร เพื่อใช้ประเมินจำนวนและคุณภาพของกำลังคนระดับปฏิบัติการได้อย่างถูกต้อง



03

แผนปฏิบัติการ

แผนปฏิบัติการเพื่อปิดช่องว่างระหว่างปริมาณและคุณภาพของกำลังคน

- หลักสูตรอบรมเข้มข้นนำโดย **ดร. ทายาท ศรีปลั่ง** วิทยากรผู้เชี่ยวชาญในการวางแผนกลยุทธ์ทางธุรกิจและการพัฒนาทรัพยากรมนุษย์ จะมอบความรู้และแนวทางปฏิบัติ ซึ่งจะทำให้องค์กรของคุณสามารถเชื่อมโยงการทำงานของฝ่าย HR เข้ากับหน่วยกลยุทธ์ทางธุรกิจสายอื่นๆได้เป็นอย่างดี **และสามารถนำไปปรับใช้กับองค์กรของคุณได้ทันที**

หัวข้อสำคัญที่จะนำมาวิเคราะห์และอภิปรายในการอบรมนี้ได้แก่

01 การวางแผนกลยุทธ์ทางธุรกิจและทรัพยากรมนุษย์ภายใต้สถานการณ์ต่างๆ ทางเศรษฐกิจ

02 ธรรมชาติการเปลี่ยนแปลงของประชากรแรงงาน และผลกระทบของ โลกาภิวัตน์บนตลาดแรงงาน

03 การจัดการปรับลดและเพิ่มกำลังคนระดับพนักงานทั่วไปรวมทั้งลูกจ้างชั่วคราว

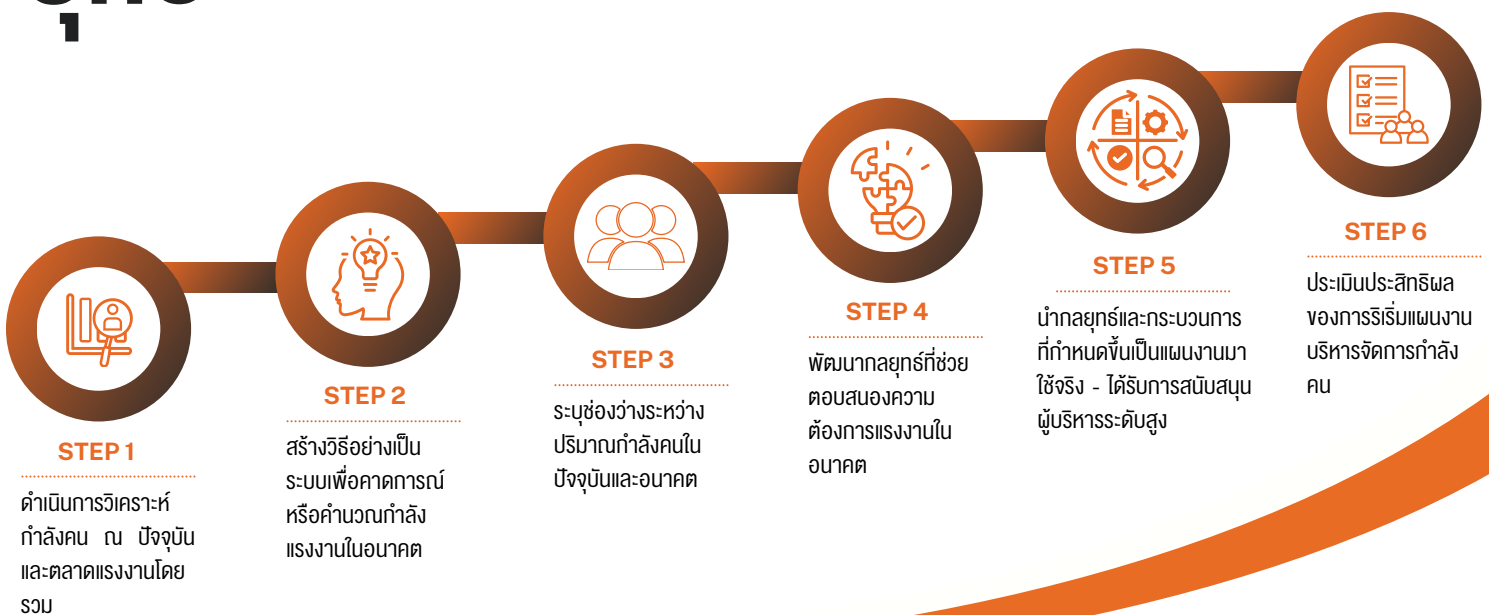
04 การสร้างข้อกำหนดด้านสมรรถนะสำหรับแรงงานในอนาคตภายใต้ สถานการณ์ต่างๆทางเศรษฐกิจ

05 การพัฒนาขีดความสามารถของทุนมนุษย์ให้บรรลุเป้าหมายขององค์กร

06 การปรับปรุงประสิทธิภาพการทำงานและความผูกพันของลูกจ้าง

กลยุทธ์ 6 ขั้น

ในการวางแผนกำลังคนและเครื่องมือในการประเมิน



ONLY **11,500 THB** /PERSON
1 DAY (SAVE 7,000 THB)

18 JUNE 2024

WORKFORCE STRATEGIES

Planning & Structuring

กลยุทธ์แผนอัตรากำลังคนในองค์กร

ลดต้นทุนหุนกำไร มองไกลปรับองค์กรให้เติบโต



Key Information	Easy Ways to Register
<p>When: 18 JUNE 2024</p> <p>Where: Grande Centre Point Ratchadamri</p> <p>*** If there are any changes, we will inform you again.</p>	<p>Online Registration http://www.omegaworldclass.org/register-online/</p> <p>E-mail: conference@omegaworldclass.org</p> <div style="border: 1px solid orange; padding: 5px; display: inline-block;"> <p>กรุณาสำรองที่นั่ง ภายในวันที่ 4 JUNE 2024</p> </div> 

Class Timetable & Course Schedule
8.30 Register & Morning Coffee
9.00 - 10.30 Program Commences
10.30 - 10.45 Morning Break
10.45 - 12.15 Program Commences
12.15 - 13.30 Lunch & Networking
13.30 - 15.00 Program Commences
15.00 - 15.15 Afternoon Break
15.15 - 16.45 Program Commences
17.00 End of Program

Registration Fee	Normally Price	Celebrate Price
Fee Per 1 Person	18,500.00	11,500.00
VAT 7 %	1,295.00	805.00
Total Amount (Bath)	THB 19,795.00	THB 12,305.00

**สามารถภาษีหัก ณ ที่จ่าย 3% ได้

พิเศษ!!! ค่าสัมมนากับสถาบันไอเมก้าฯ
รับสิทธิลดหย่อนภาษีได้ **200%**
*200% TAX DEDUCTION

15th Anniversary Celebration